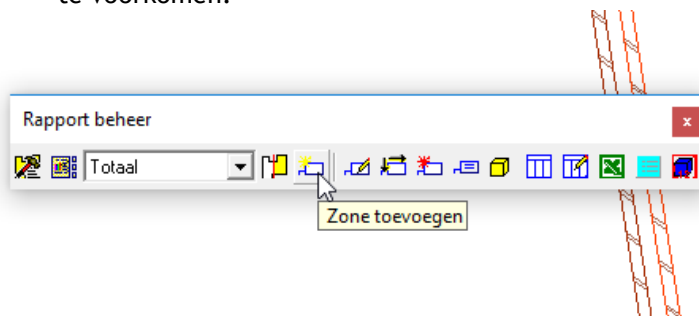


Oppervlakte en ruimte m² aangeven.

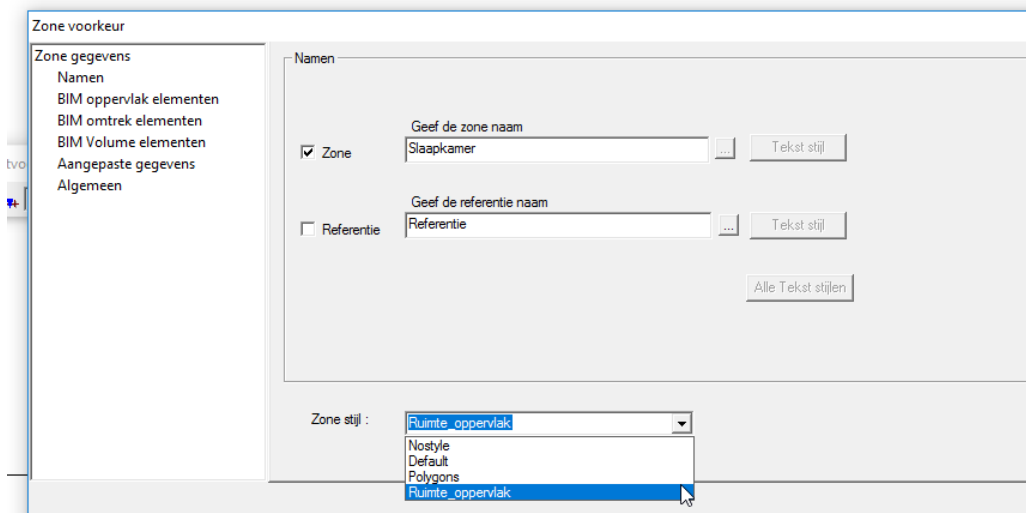
Wanneer U ruimtes benoemd kan dat met de zone mogelijkheid het mooiste, omdat dat typewerk scheelt van ruimte naam en oppervlak. Die methode bijvoorbeeld om ruimtes aan te geven in een plattegrond heeft dan de voorkeur.

Rapportbeheer, de fraaiste en slimste methode

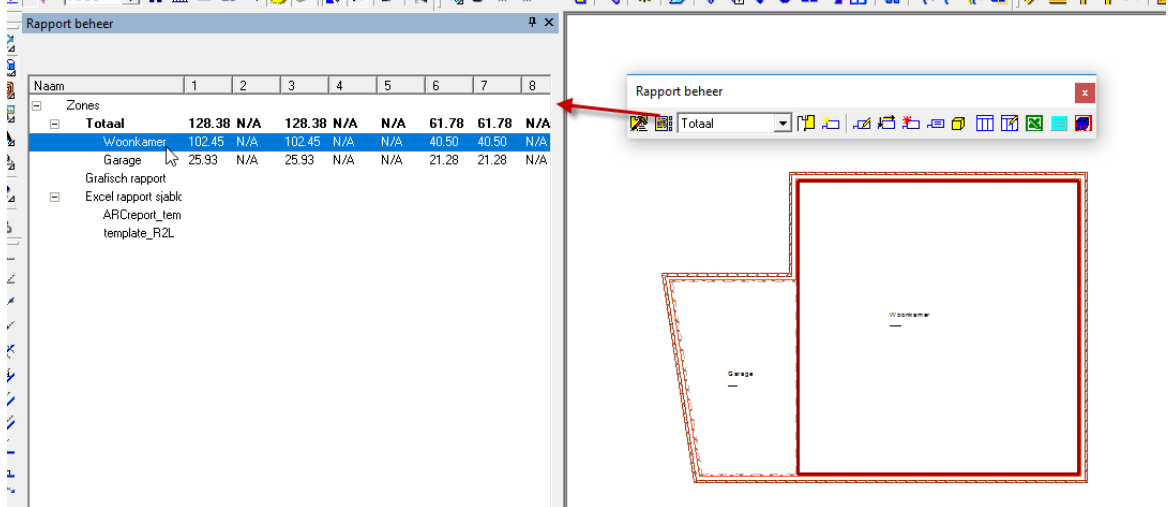
- Zet het rapportbeheer menu eerst aan
- U kunt de ruimte tussen de muren laten zoeken met “zone toevoegen”. Zorg dat die muren wel netjes aangesloten zijn en een omsloten gebied vormen, om vastlopen of lang wachten te voorkomen.



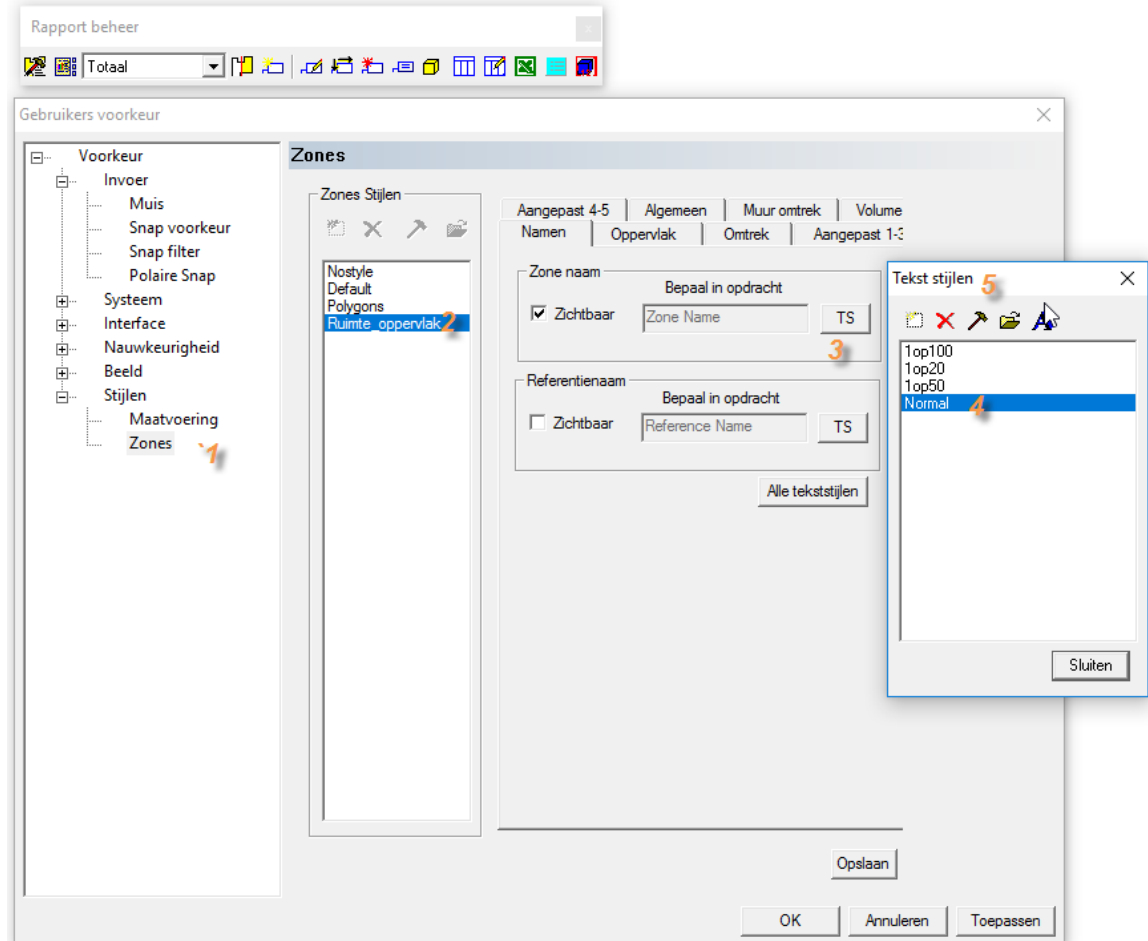
- U geeft dan de naam van de ruimte in
- Zorg dat U stijl onderin ingesteld staat op “Ruimte_oppervlak”. Dit hoeft maar één keer, bij de volgende ruimte staat het meteen goed.



- U kunt ook nog een lijstU mee laten lopen, klik op het 2^e icoon van links geteld.



- Hoe het eruit ziet is een zone stijl, die U naar smaak aan kunt passen via de eerste knop van het menu. Satp 1 t/m5 en dan wijst het zichzelf.

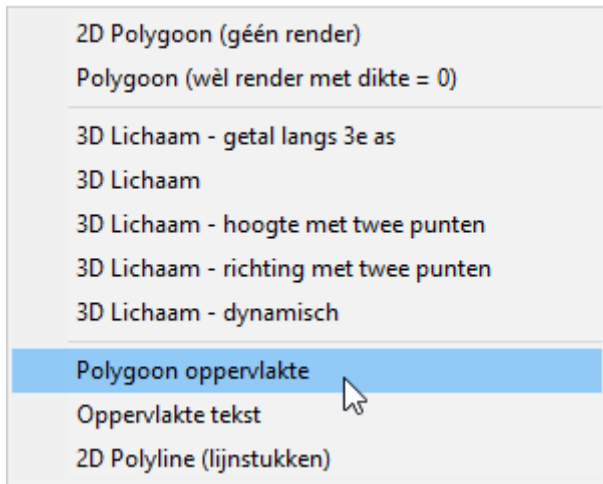


- De stijl regelt meteen alle teksten die met die stijl gemaakt zijn

Polygoonen met of zonder rapportbeheer. Voor als u alleen de m2 nodig heeft.

Soms is het oppervlak niet gewenst zo en wil U zelf een polygoon aanduiden

- Teken zelf een polygoon die u sluit.
- U kiest de optie “Polygoon oppervlakte”



Losse polygoonen, als u alléén het oppervlak snel wilt aanduiden.

- Teken zelf een polygoon die u sluit.
- U kiest de optie “Oppervlakte tekst” en krijgt direct de oppervlakte aan de muis om die te plaatsen.

